



GRAN LOCAL JUNTO HOSPITAL CLÍNIC



LLOGUER
L'Antiga Esquerra de l'Eixample - Barcelona

Preu: 9.000 € / mes

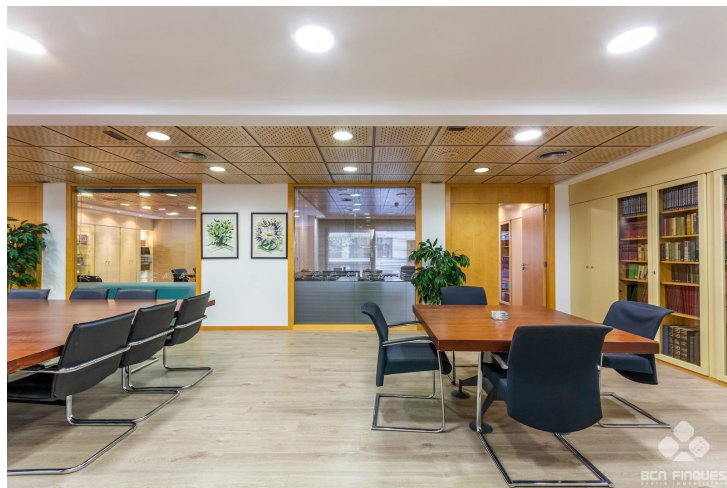
1100.00m²
CEE: **E**



Gran local comercial de 1.100m² cercano al Hospital Clínic, entre las calles de Muntaner y Aribau. ~~Interiormente queda dividido en 2 plantas:~La planta baja mide 500m² y cuenta con una amplia fachada exterior. Se divide en una espaciosa recepción, gran sala central de trabajo, 5 despachos independientes, aseos para señora/caballeros y zona de cocina con office. Tiene acceso directo por la calle y por el vestíbulo de la finca.~~La planta Entresuelo tiene una superficie de 600m², está destinada a una zona de oficinas y comunicada con la planta mediante una amplia escalera interior. Tiene 2 despachos de dirección con cristalera exterior que se comunican con una gran sala de reuniones, 1 aseo para señoras y caballeros, 1 despacho privado con aseo, una gran sala central de trabajo, 7 despachos cerrados, zona con aseos, office, 1 sala técnica y almacén. La planta tiene también dos puertas de acceso independiente directo por la escalera.~~El local se encuentra en perfecta conservación, con una gran cantidad de armarios, archivos, divisiones de cristal, pavimento de parquet, bomba de aire frío/calor en todas las salas y despachos principales con una excelente presencia. Actualmente tiene instalado sistema de alarma.~~Con una muy buena ubicación, el local es apto para cualquier tipo de actividad. Además, podemos encontrar una amplia oferta de servicios y comunicaciones en la zona.~~CONSULTENOS CON LAS DISTINTAS POSIBILIDADES QUE PODEMOS OFRECERLES EN METROS Y ESPACIOS, EN FUNCIÓN DE SUS NECESIDADES. ~~Este arrendamiento está sujeto al IVA.~



GRAN LOCAL JUNTO HOSPITAL CLÍNIC





GRAN LOCAL JUNTO HOSPITAL CLÍNIC





GRAN LOCAL JUNTO HOSPITAL CLÍNIC





GRAN LOCAL JUNTO HOSPITAL CLÍNIC

