



## JUNTO GRAN DE SANT ANDREU, CON ZONA AJARDINADA PRIVADA.



**LLOGUER**  
**Sant Andreu - Barcelona**

**Preu: 920 € / mes**

55.00m<sup>2</sup> - 2 Habitacions  
CEE: 

En la tranquila calle de Pons i Gallarza en el céntrico barrio de Sant Andreu, se ofrece una moderna vivienda totalmente exterior, ubicada en una bonita edificación de Nuñez y Navarro.~Interiormente distribuida en:~Amplio Comedor-Salón con cocina integrada, con balcón exterior a la tranquila calle.~Moderna Cocina abierta al Comedor-Salón, equipada con encimera, horno bajo, campana, microondas y caldera mixta.~1 Baño completo con bañera.~1 Habitación Principal con balcón exterior a la calle, con armario empotrado.~1 Habitación individual también exterior a la calle, con armario empotrado. ~Muy buenos acabados~Pavimento de parquet~Carpintería exterior climalit e interior de madera~Armarios empotrados en ambas habitaciones~Bomba de aire frío/calor por conducto para toda la vivienda~~La finca dispone de amplia zona ajardinada privada para los vecinos. Muy buena ubicación, en calle muy tranquila, junto a la comercial calle de Gran de Sant Andreu, donde encontramos todo tipo de comercios y numerosas comunicaciones. ~~La propiedad tiene la consideración de pequeño tenedor~Renta anterior contrato en los últimos cinco años 809,15€~Índice de referencia estatal: renta entre 520,64€ y 718,58€~~



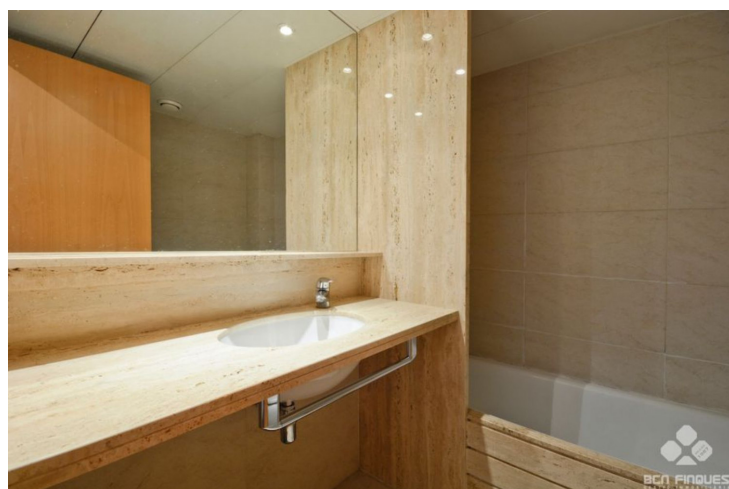
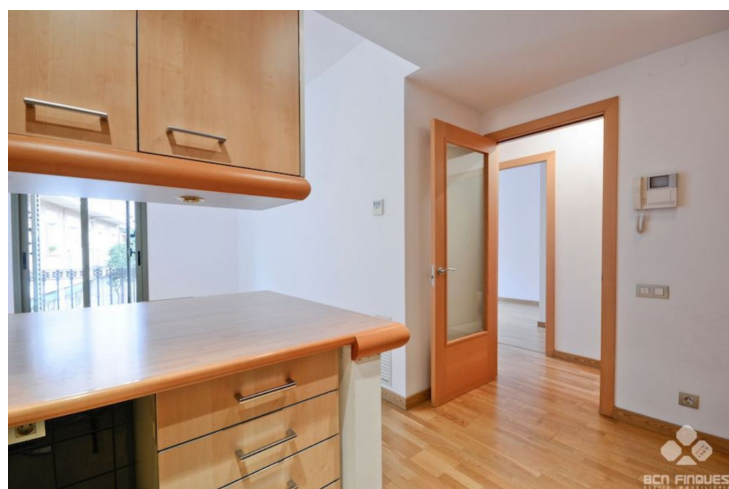
## JUNTO GRAN DE SANT ANDREU, CON ZONA AJARDINADA PRIVADA.







## JUNTO GRAN DE SANT ANDREU, CON ZONA AJARDINADA PRIVADA.







## JUNTO GRAN DE SANT ANDREU, CON ZONA AJARDINADA PRIVADA.





## JUNTO GRAN DE SANT ANDREU, CON ZONA AJARDINADA PRIVADA.

