



JUNTO JOAN GÜELL Y JARDINS DE CAN MANTEGA EN SANTS



LLOGUER
Sants Montjuïc - Barcelona

Preu: 900 € / mes

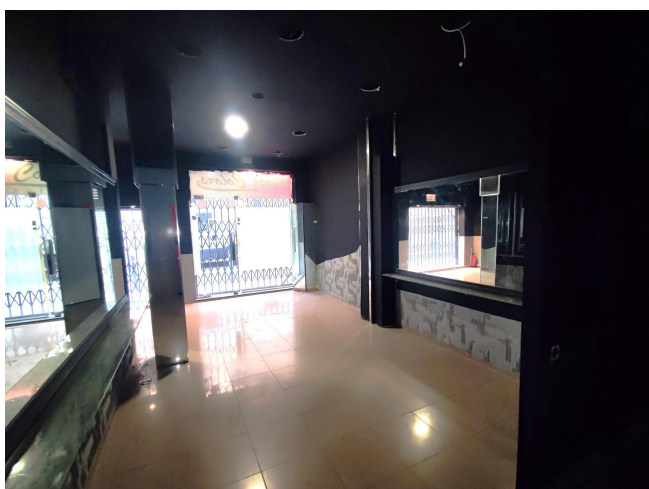
80.00m²
CEE: **D**



LOCAL o DESPACHO PROFESIONAL en la tranquila Melcior de Palau, al lado de los Jardines de Can Mantega.~Dispone de una amplia fachada exterior de 6,5m con doble cristalera, lo que hace que tenga una amplia visibilidad. El acceso al local puede darse desde la calle y desde el vestíbulo de la finca. ~~DISPONE DE:~ División interior de pladur, por lo que podría quedar un local muy diáfano, en función de la actividad a desarrollar en el local.~Techos bajados con placas a la entrada del local, quedando a una altura de 3m. No obstante, los originales son de unos 3,80m.~Rejas exteriores de seguridad.~Iluminación mediante focos tipo "downline" en techos (algunos se tendrían que reponer). ~Pavimento de porcelanato.~Suministros de agua y luz actualmente de alta.~El local requiere de alguna adecuación interior, que podría negociarse por parte de la propiedad mediante alguna bonificación.~DIVISIONES:~1 Gran Sala exterior de 40m.~1 Office con salida a patio interior.~1 sala desde donde se accede a local por el vestíbulo de la finca.~2 aseos con ducha por actualizar.~Muy buena ubicación, entre las calles de Galileu y Joan Guell. Se encuentra junto a los Jardines de Can Mantega, y cercano a Estació de Sants. De esta manera, dispone de una amplia oferta, tanto en servicios como en comunicaciones, en la zona.~Este arrendamiento está sujeto al IVA.~BCN Finques I AICAT 10230~



JUNTO JOAN GÜELL Y JARDINS DE CAN MANTEGA EN SANTS



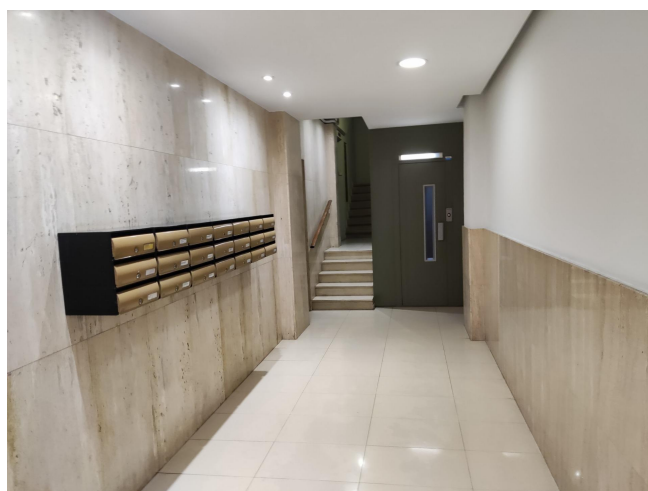


JUNTO JOAN GÜELL Y JARDINS DE CAN MANTEGA EN SANTS





JUNTO JOAN GÜELL Y JARDINS DE CAN MANTEGA EN SANTS





JUNTO JOAN GÜELL Y JARDINS DE CAN MANTEGA EN SANTS

