



JUNTO A AVINGUDA DIAGONAL, SAGRADA FAMILIA Y MONUMENTAL



LLOGUER
El Fort Pienc - Barcelona

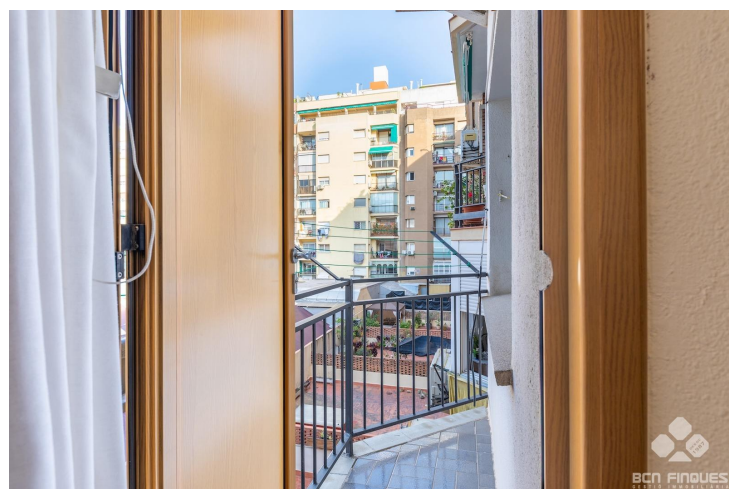
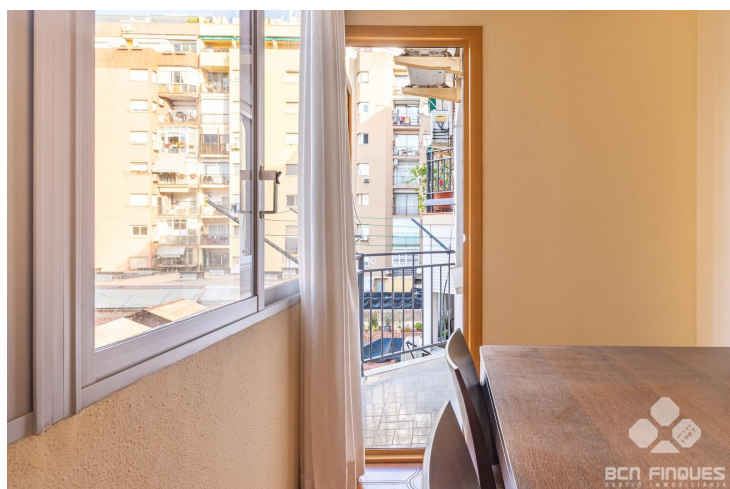
Preu: 1.850 € / mes

103.00m² - 4 Habitacions
CEE: **E**

Piso amueblado con balcón en l'Eixample, en la calle Sicília, junto a la Avinguda Diagonal y muy cerca de la emblemática Sagrada Familia. Situado en una finca con ascensor, este piso ofrece confort, espacio y una ubicación privilegiada en el corazón de Barcelona. Con una superficie construida de 103 m² y útil de 78 m², se presenta en buen estado de conservación.~Distribución interior:~Salón comedor exterior a amplio patio de manzana, con salida a balcón.~Cocina independiente equipada con encimera de granito, placa de gas, horno, campana extractora y frigorífico combi.~Balcón con orientación sur, funcional y soleado.~1 habitación principal doble, amplia y luminosa.~3 habitaciones individuales.~2 baños completos, uno con ducha y otro con bañera.~Zona de lavadero con lavadora y calentador de gas.~Calidades:~Suelos de gres.~Carpintería exterior de aluminio e interior de madera.~Aire acondicionado tipo split en salón.~Ubicado en una zona céntrica de l'Eixample, rodeado de comercios, restaurantes, zonas verdes y todos los servicios necesarios. Excelente conexión, con varias estaciones de metro (L2, L4, L5), TRAM y autobuses, y fácil acceso al centro de la ciudad. En la renta se incluye una plaza de parking.~Índice de referencia entre 1.043,38€ y 1.632,49€. Vivienda sin contrato de alquiler previo. El precio corresponde a 1.632,49€ del índice, más 72,65€ de IBI, 48,66€ de comunidad y 96,20€ de parking. La propiedad no es gran tenedor.~CHB02655***~BCN FINQUES | AICAT 10230 · API A12849~



JUNTO A AVINGUDA DIAGONAL, SAGRADA FAMILIA Y MONUMENTAL



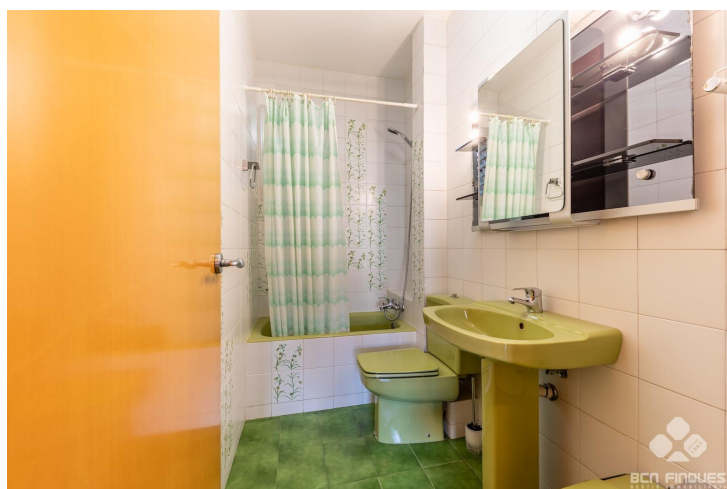
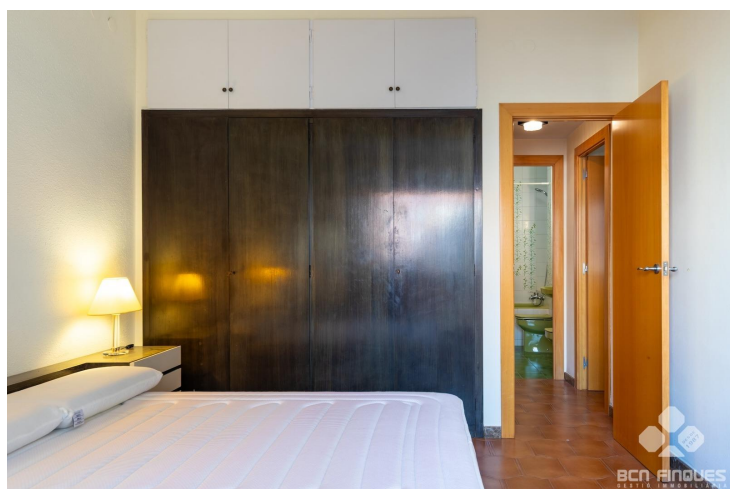
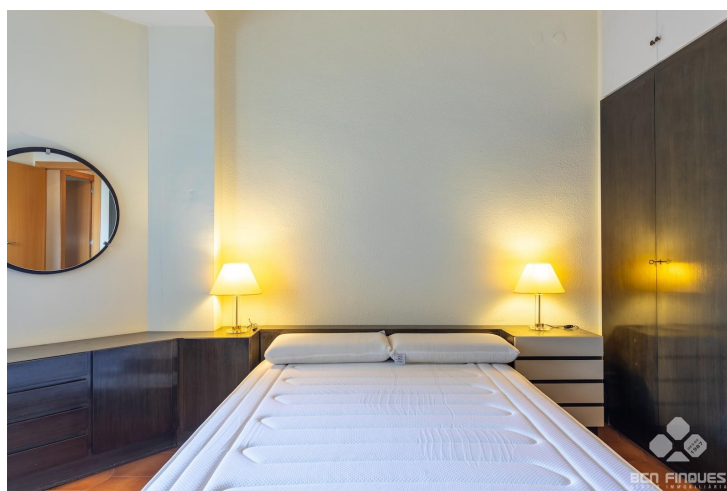


JUNTO A AVINGUDA DIAGONAL, SAGRADA FAMILIA Y MONUMENTAL





JUNTO A AVINGUDA DIAGONAL, SAGRADA FAMILIA Y MONUMENTAL





JUNTO A AVINGUDA DIAGONAL, SAGRADA FAMILIA Y MONUMENTAL

