



EN PELAI, JUNTO A LA PLAÇA DE CATALUNYA



LLOGUER
La Dreta de l'Eixample - Barcelona

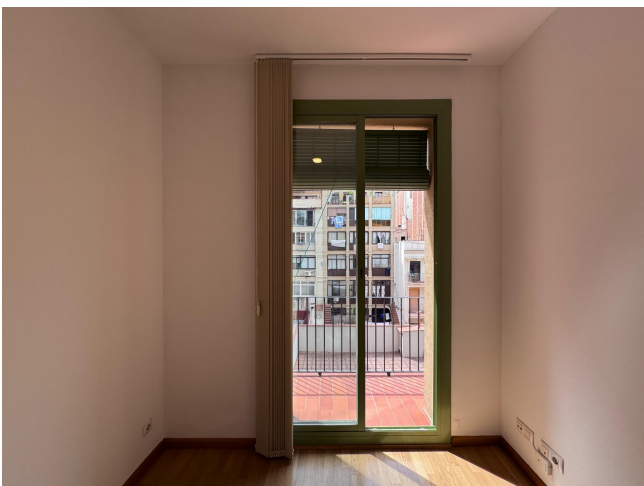
Preu: 1.210 € / mes

44.00m² - 1 Habitació
CEE:

ESTUDIO con balcón en la calle Pelai, en la Dreta de l'Eixample, junto a la Plaça de Catalunya, una de las zonas más céntricas y emblemáticas de Barcelona, situado en una finca con ascensor y servicio de conserjería.~~Estudio luminoso y con encanto de 34 m² útiles, distribuido en dos ambientes comunicados, cocina equipada conectada al espacio principal, baño completo con bañera y un agradable balcón exterior con salida desde ambos ambientes, abierto a un amplio patio de manzana con orientación sur, que aporta tranquilidad y una excelente entrada de luz natural. El espacio presenta acabados funcionales y bien conservados, con suelos de parquet/laminado en tono madera, aire acondicionado tipo split e iluminación empotrada.~~Situado en una ubicación privilegiada, rodeado de todo tipo de servicios, comercios, restauración y centros profesionales. La zona cuenta con excelentes comunicaciones mediante transporte público, con metro, tren, ferrocarriles y múltiples líneas de autobús a pocos pasos.~~Estudio de uso no residencial. Este arrendamiento incluye el 21% de IVA. La propiedad es gran tenedor.~~BCN FINQUES | AICAT 10230 · API A12849~



EN PELAI, JUNTO A LA PLAÇA DE CATALUNYA





EN PELAI, JUNTO A LA PLAÇA DE CATALUNYA





EN PELAI, JUNTO A LA PLAÇA DE CATALUNYA





EN PELAI, JUNTO A LA PLAÇA DE CATALUNYA

